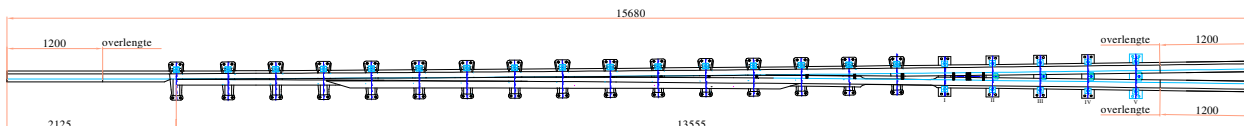


Overzicht

Onderdelen voor wissel 54E1 1:15 symmetrisch



1/2 Tongbeweging links

Lengte: 15.680 M incl. overlengte

Asps lengte: 15.680 M

Breedte: 0.40 M

Tonglengte: 13.555 M

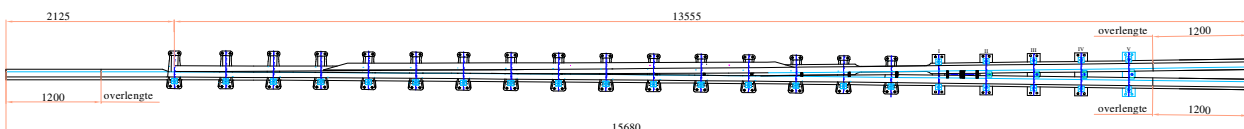
t.b.v. symmetrisch wissel 1:15

Gewicht: 1900 Kg

VCK-bestel nr: 2013017

BBC: 06-929-3

Worden geleverd zonder tongoor (tapeind).



1/2 Tongbeweging rechts

Lengte: 15.680 M incl. overlengte

Asps lengte: 15.680 M

Breedte: 0.40 M

Tonglengte: 13.555 M

t.b.v. symmetrisch wissel 1:15

Gewicht: 1900 Kg

VCK-bestel nr: 2013018

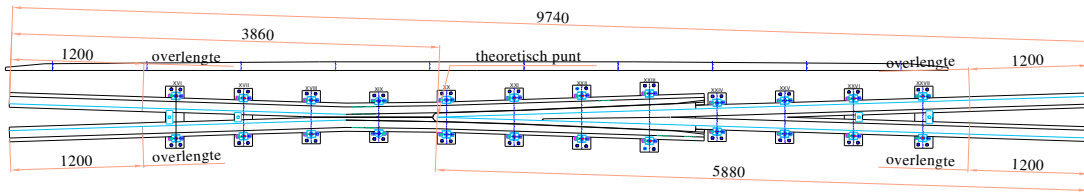
BBC: 06-930-3

Worden geleverd zonder tongoor (tapeind).

Advies: ten behoeve van het vervangen van tongbewegingen op houten wisselliggers meebestellen:

Set van 2 glijdstoelen met hiel voor bestel nr. 2013017 bestaande uit: 1 x glijdstoel 20191002 en 1 x 20191001

Set van 2 glijdstoelen met hiel voor bestel nr. 2013018 bestaande uit: 1 x glijdstoel 20191003 en 1 x 20191001

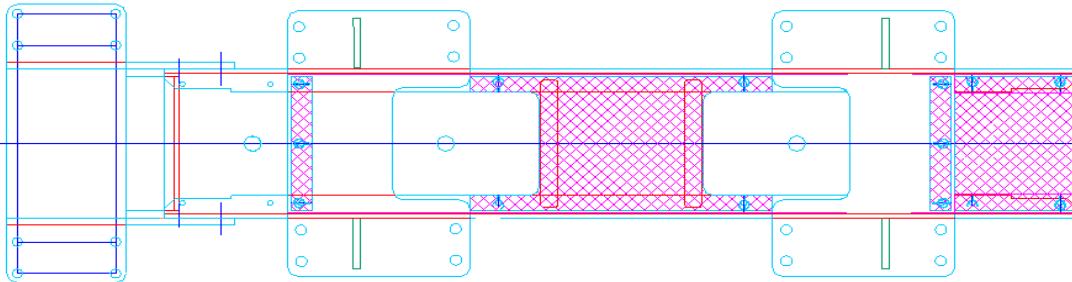


Gec. verlijmd Kloos puntstuk incl. onderlegplaten
 Lengte: 9.74 M incl. overlengte Breedte: 0.70 M

t.b.v. symmetrisch wissel 1:15 VCK-bestel nr: 2023006
 Gewicht: 1950 Kg BBC: 04-828-3

Strijkregel
 Lengte: 6.0 M Breedte: 0.08 M

t.b.v. symmetrisch wissel 1:15 VCK-bestel nr: op aanvraag
 Gewicht: 198 Kg BBC: 10-211



Stalen holle wisselliger, bed. links

t.b.v. links wissel 1:12

VCK-bestel nr: 2051013
 BBC: 12-558

Stalen holle wisselliger, bed. rechts

t.b.v. links wissel 1:12

VCK-bestel nr: 2051014
 BBC: 12-559

Lengte: 3.1 M

Breedte: 0.9 M

Gewicht: 950 Kg

Voor revisiedoeleinden dienen 2 bestaande wisselleggers te worden vervangen door 1 stalen holle wissellegger.
Stalen holle wisselleggers worden geleverd inclusief bevestigingsmiddelen en kurkrubber.
Advies: set glijdstoelen meebestellen.

Set glijdstoelen voor VCK-bestel nr: 2051015

1 x glijdstoel BBC 66-558 art.nr. 10503005
1 x glijdstoel BBC 66-560 art.nr. 10503006
2 x glijdstoel BBC 66-512 art.nr. 10503001

Tongoor linker tong (inclusief bevestigingsmiddelen)	t.b.v. links / rechts wissel	VCK-bestel nr: 10804010 BBC: 83-704
--	------------------------------	--

Tongoor rechter tong (inclusief bevestigingsmiddelen)	t.b.v. links / rechts wissel	VCK-bestel nr: 10804011 BBC: 83-705
---	------------------------------	--

Tongoren zijn geschikt voor montage van stellers: NSE-2 op beton, VHO, EHOH en LPM.